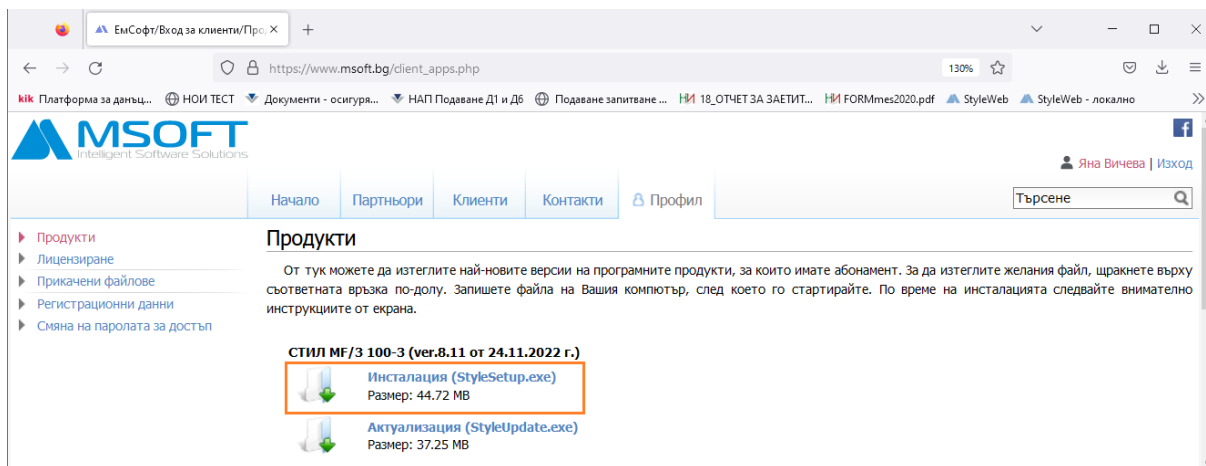


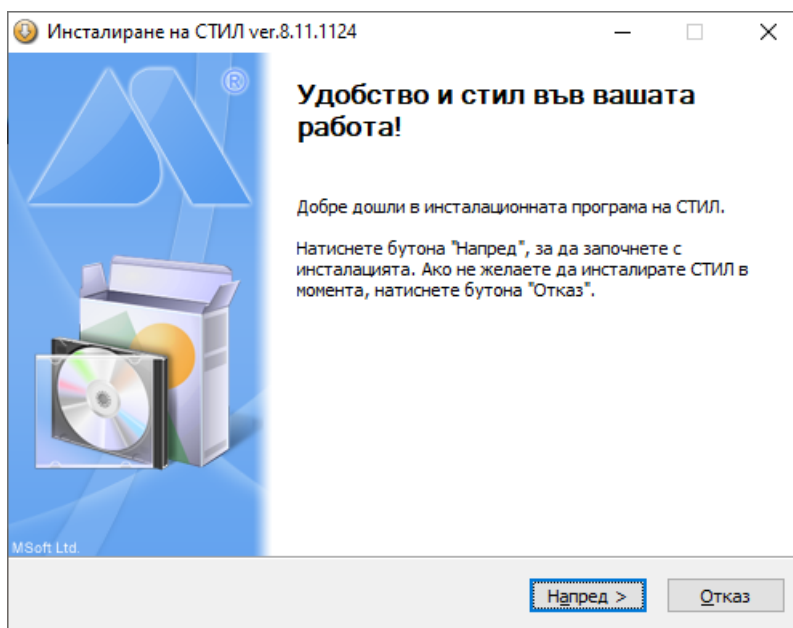
Как да инсталираме СТИЛ на ново работно място

Ако се трябва да инсталирате СТИЛ на ново работно място (поради смяна на компютър, след преинсталация на Windows или защото сте закупили допълнително работно място), моля следвайте следните стъпки:

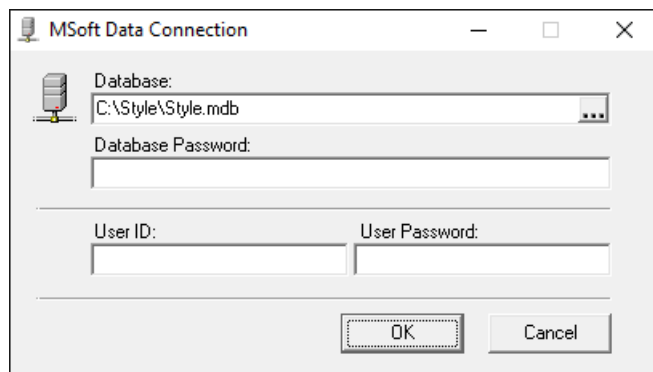
1. За да свалите инсталационния файл на програмата, влезте във **вашия профил** на нашия сайт и от меню **Продукти** изтеглете **Инсталация** - https://www.msoft.bg/client_apps.php:



След като файлът (StyleSetup.exe) се свали, стартирайте го на новото работно място, на което желаете да инсталирате СТИЛ, и следвайте инструкциите на инсталационната програма:

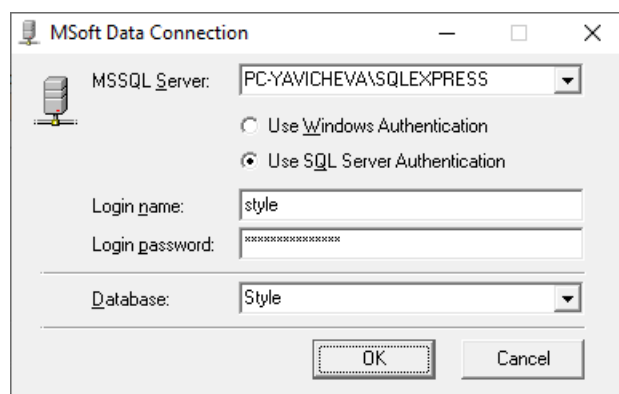


2. След като стартирате СТИЛ, програмата ще ви попита за избор на **база данни**. В случай, че не знаете къде се намира базата данни, проверете от съществуваща инсталация на СТИЛ от меню *Фирми > Избор на база данни*.
 - Ако работите с база данни на Access:



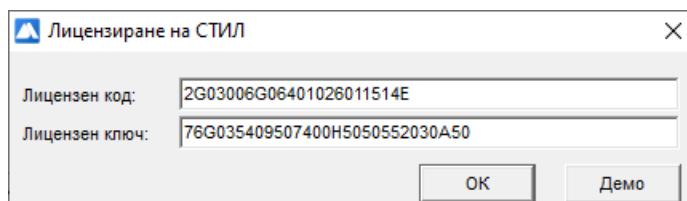
За да укажете пътя към базата данни на новото работно място, имайте предвид следното: Ако ползвате само едно работно място, базата е разположена локално на стария компютър и искате да я преместите на новия - трябва да пренесете само файла *.mdb (*замества името на файла, ако не е преименуван е Style.mdb). Ако базата е разположена на сървър или на компютъра на друг потребител, от новото работно място трябва да има достъп с четене и редакция до папката, в която се намира базата.

- Ако използвате СТИЛ Про (и съответно SQL база данни) формата изглежда по следния начин:



Задайте пътя до SQL сървъра и съответно потребителско име, парола и база данни.

3. След като изберете пътя до базата данни се появява формата за **Лицензиране**:



За да издадете лицензен ключ за новото работно място, влезте във вашия профил на сайта ни и изберете **Лицензиране**
https://www.msoft.bg/client_licenses.php:

The screenshot shows the 'Лицензиране' (Licensing) section of the Msoft client portal. A table lists existing licenses with columns for Product, License Code, Workstation, Issue Date, and License Key. A button '+ Издайте нов лицензен ключ' (Issue new license key) is visible above the table.


Продукт	Лицензен код	Работно място	Издаден на	Лицензен ключ
STIL MF/3 100-1	2G03006G064010260210D5F	PC	13.04.2022 16:04	77010A0301577109040154025457020D
STIL MF/3 100-1	2G03006G064010260114455	PC Yana Home	01.12.2020 09:12	7301560706057055015606500954G03
STIL MF/3 100-1	2G03006G06401026011514E	PC Yana	03.11.2020 11:11	76G035409507400H5050552030A50
STIL MF/3 100-1	2G03006G06401026011514E	PC Yana	30.10.2020 17:10	76G035409507400H5050552030A50
STIL MF/2 100-1	2G02006G06401026011514E	PC Yana	16.09.2020 11:09	76G025409507400H5050552030D52

Общ брой лицензи: 5

За да издадете нов лицензен ключ, натиснете бутона **+Издайте нов лицензен ключ**. Появява се следната форма:

The screenshot shows the same page as above, but with a modal form titled 'Издаване на нов лицензен ключ' (Issuing new license key) open. The form contains input fields for 'Лицензен код' (License code) and 'Работно място' (Workstation), and buttons for 'Издайте' (Issue) and 'Откажи' (Cancel).

Прод	Лицензен код	Работно място	Издаден на	Лицензен ключ
STIL MF/3 100-1	2G03006G06401026011514E	PC Yana 2		76G025409507400H50505752030D54
STIL MF/3 100-1				77010A0301577109040154025457020D
STIL MF/3 100-1				7301560706057055015606500954G03
STIL MF/3 100-1				76G035409507400H5050552030A50
STIL MF/3 100-1				76G035409507400H5050552030A50
STIL MF/2 100-1	2G02006G06401026011514E	PC Yana	16.09.2020 11:09	76G025409507400H5050552030D52

Копирайте в тази форма **лицензния код**, който ви дава СТИЛ, попълнете име на работното място и натиснете бутона **Издайте**. Новият лицензен ключ се добавя най-отгоре в таблицата с вече издадените лицензи. За да го копирате най-лесно в СТИЛ, използвайте бутона  в дясно. След като пренесете във форма **Лицензиране** получения от сайта ключ, натиснете бутона ОК, за да лицензирате програмата.

- Тази последна стъпка е необходима, само ако премествате съществуващо работно място (например поради смяна на компютър, преинсталация на Windows и т.н.). След като приключите с инсталирането и лицензирането на СТИЛ, моля отидете на меню *Помощ > Лицензни ключове* и изтрийте лицензния ключ за старото работно място, което вече няма да се използва (кликнете с десен бутон на мишката и изберете **Изтрий** от контекстното меню). Можете да се ориентирате кой е по името на работното място, датата на добавяне и датата на последно използване, като имате предвид, че ключът, с който сте логнати в момента е с удебелен шрифт (bold):

Лицензни ключове (1/3) ✕

[Търси](#)

Лицензен ключ	Дата на добавяне	Последно използван	Работно място
76G035409507400H5050552030A50	09.03.2022 15:48:05 (1)	03.12.2022 17:26:22 (30)	PC-YAVICHEVA/yavichev